

Kandelaarkeerk - GKV - Assen.

Orgel: Valeka en Van Konteren - Rotterdam.

Wisp: Man I: Prest. 16 (Bas) - vanaf Dx in front  
Prest. 16 (Disc)  
Prest. 8  
- Help. 8 (Bas) - groot octaaf = hout  
- Help. 8 (Disc)  
- Viola di Gamba 8 - groot octaaf van sink  
- Travers fluit 8 - besant (C<sup>+</sup>M 6) = Help 8.  
- Octaaf 4 spits labium (oud)  
- Speelfl. 4  
Mist. 3 st.  
- Octaaf 2 spits labium (oud)  
- Trompet 8 - vanaf C - oud.

Man II  
(in zwelkast)  
Concertfluit 8.  
Aoline 8.  
Voce Celeste 8  
Fluit 4 (gedekt; oud?)  
Woudfluit 2 (conisch)  
Tremolo 8

Koppelingen

Kopp. Man II - I  
" Ped. - I  
" " - II  
Sub. Oct. Kopp. Man II  
" " " Man II -  
Sup. " " - II -  
" " " " I  
" " " " Ped

Pedaal: Subbas 16 (hout; vuren)  
- Octaaf 8 (oud)

Boven alle registerwippers vijf wmb. knoppen.

Generaal Crescendo

Pedaal voor Zwellwerk Man II

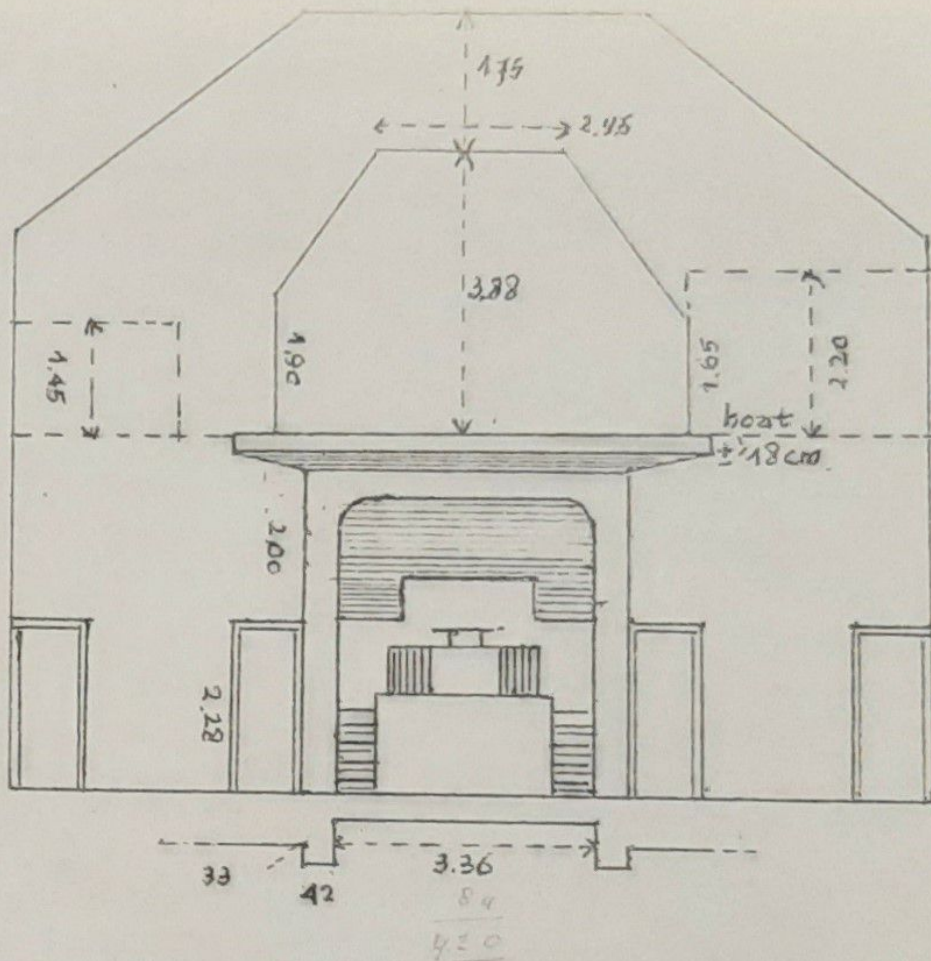
Pedaaltje voor Violon 16 - Pedaal (van l. Dx in front = Prest 16)

" Bourdon 16 - Man II (metast. van oud).

Verder: AP + O; VC, PP, P, MF, F, T, O

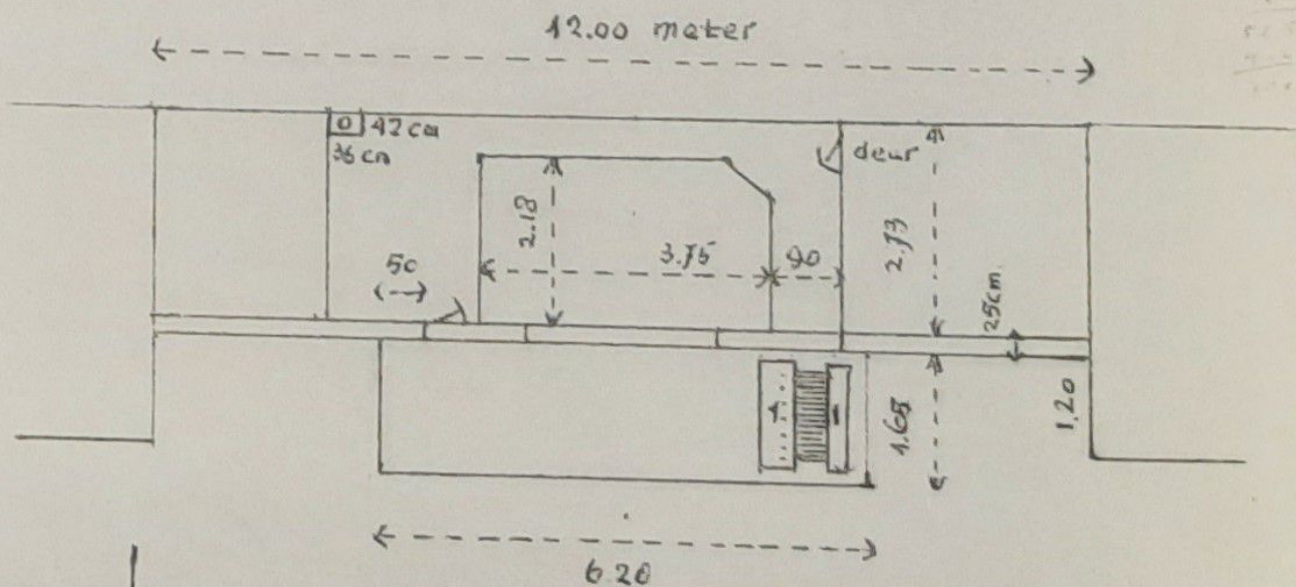
TA + O;

GC + O.



Situatie-tekening Geref. Kerk (Vrijgem.) Kandelhaar  
Molenstraat - Assen.

Schaal 1:100



Opgemeten en getekend door dhr J. Bosma, daarna  
overgetekend en gestencild door secr. Orgelcom-  
missie d.d. 17 januari 1977.